

# Hochstamm-Obstbäume Furtbach und Hörnliqraben



- Seite 2 bis 3 **Furtbachweg**, Details
- Seite 4 bis 5 **Hörnliqraben (Stiegliackerweg)**, Details
- Seite 6 **Projekt-Infos** zu den beiden Standorten



## Hochstamm-Obstbäume beim Furtbachweg



Details  
siehe  
nächste  
Seite

**5 neue** Hochstamm-Obstbäume: **N1 bis N5**, gepflanzt 20. Nov. 2010, 2m hoch, je 80.- Fr., **Früchte** gibt es erst nach etwa **4 Jahren!**  
**7 alte: A1 bis A7**, im Nov.2010 seit vielen Jahren wieder geschnitten.

Die Bäume werden seit Nov. 2010 **vom Naturschutzverein Wallisellen gepflegt und der Verein erntet** auch das Obst.

**Auch im Hörnliqraben** hat es neue Bäume (7 am 12. Nov. 2011 gepflanzt, weitere sind geplant - im Frühling oder Herbst 2012).

**AUSKUNFT:** Hansruedi Glättli, Präsident Naturschutzverein, Mail [glaettlihr@hotmail.com](mailto:glaettlihr@hotmail.com)



**N1: Danziger Kantapfel, häufige Sorte.** Als Tafelapfel gut, Koch- u. Back- u. Dörr-Apfel, nicht für Most, ab Oktober, mittelgross, karminrot, saftig, wirkt gewürzt, aromatisch.

**N2: Rewena rot, neue Sorte.** Als Tafelapfel und für Most sehr gut, Koch- u. Back-Apfel, ab November, mittel bis gross, rot, säuerlich-süss, aromatisch.

**N3: Chüsenrainer rot, alte Sorte.** Als Tafelapfel geeignet, Koch- u. Back-Apfel, für Most sehr gut, ab November, mittelgross, rot bereift, leicht sauer und herb.

**N4: Tobiässler rot, alte Sorte.** Als Tafelapfel geeignet, für Most prima, ab November, mittelgross, grün mit weinrot verwaschen, knackig sauer.

**N5: Berlepsch rot, alte Sorte.** Als Tafelapfel sehr gut, Koch- u. Back-Apfel, nicht für Most, ab November, mittelgross, gelblich grün, fein säuerlich, aromatisch, viel Vitamin C.

**A1: Wilde Pflaume =Schwarzdorn =Schlehe.**  
Blüht Anfang April als erster der alten Bäume.

**A2: 'Botanisches Wunder' - 2 Bäume,** 2 unterschiedliche Apfelsorten (1x gelbe, 1x rote Frucht), die Stämme stehen eng beieinander, der eine Baum ist auf dem anderen aufgefropft und die 'Propf-Basis' ist selber auch wieder gewachsen. Der eine Apfelbaum ist ein **Tobiässler** wie N4. Weisse Blüten ab Mitte April - wie wenn es Birnbaum wäre.

**A3: Tobiässler - wie N4.** Weiss-rosa Blüten ab ca. 20. April.

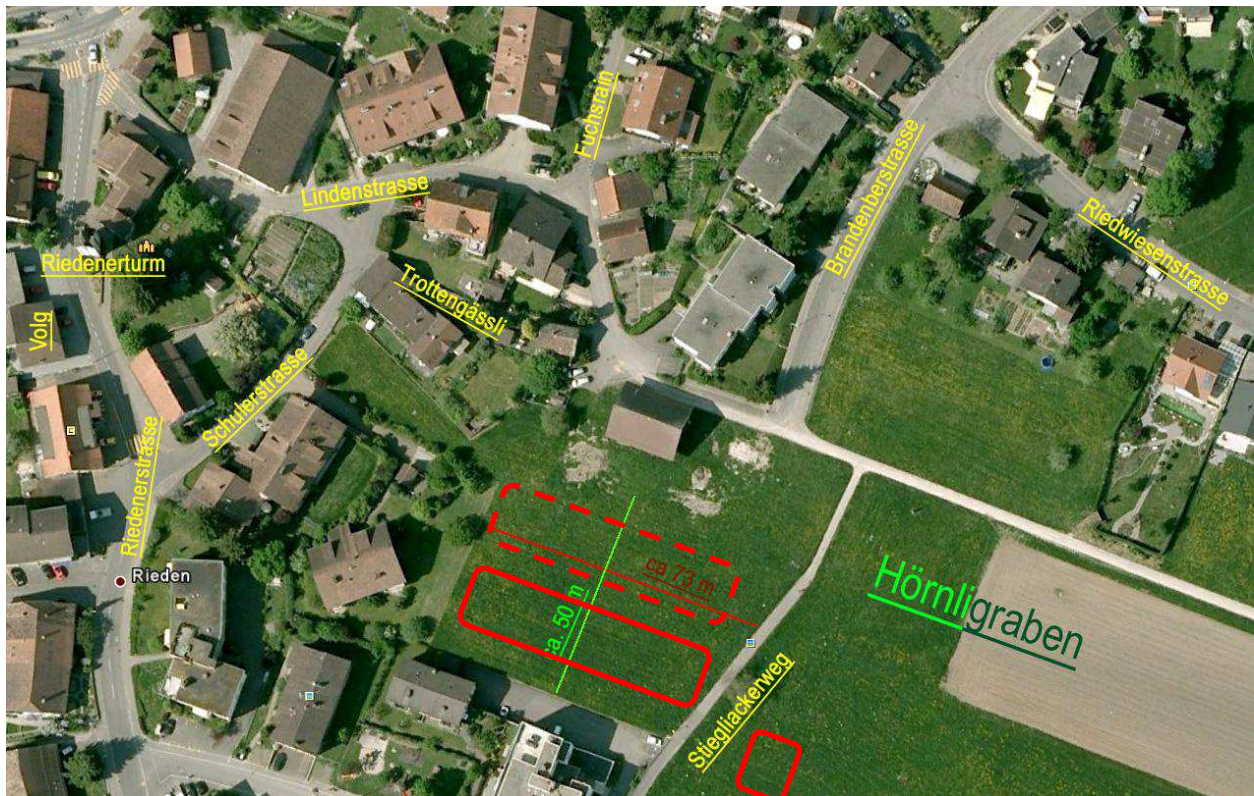
**A4: Bohnapfel, rot, sehr alte robuste Sorte.** Als Mostapfel sehr gut, Koch- u. Back-Apfel, ab Mitte Oktober, mittelgross, rot gestreift, saftig, säuerlich, herb.  
Weisse Blüten ab Mitte April.

**A5: Bohnapfel - wie A4.**

**A6: Bohnapfel - wie A4.**

**A7: Boskoop, rot, alte robuste Sorte.** Als Tafel- und Mostapfel sehr gut, Koch- u. Back-Apfel, ab Oktober, mittel bis gross, kugelig, rauhe Haut, saftig, säuerlich.

## Hochstamm-Obstbäume Hörnligraben (Stiegliackerweg)



- 7 Bäume gepflanzt 12. Nov. 2011 (6x links vom Weg, 1x rechts).
- Geplant ist eine weitere Reihe Bäume, voraussichtlich im Herbst 2012 (zuerst muss eine Drainage-Leitung gemacht werden).

Die Bäume sind 2m hoch und kosteten je 80.- Fr.

Die Bäume werden **vom Naturschutzverein Wallisellen gepflegt und der Verein erntet** auch das Obst - aber erst nach etwa **4 Jahren** gibt es das erste Mal Früchte!

**Auch beim Furtbachweg** hat es Hochstamm-Obstbäume (5 am 20. Nov. 2010 gepflanzt und 7 alte seit vielen Jahren wieder gepflegt).

**AUSKUNFT:** Hansruedi Glättli, Präsident Naturschutzverein, Mail [glaettlihr@hotmail.com](mailto:glaettlihr@hotmail.com)

## Details zu den 7 neuen **Apfel-Bäumen**:



### ❶ **Berner Rosen, guter Tafelapfel.**

Ernte Sept.-Okt., Lagerung bis Ende Dez., mittelgross, dunkel-karminrot und glatt, saftig, würzig, erfrischend.

### ❷ **Heimenhofer, guter Most- und Tafelapfel.**

Ernte im Okt., Lagerung bis Mai, mittelgross, grün-gelb und glatt, saftig, würzig.

### ❸ **Aeckerli-Apfel, guter Mostapfel, selten.**

Auch gut als Koch- u. Backapfel, geeignet als Tafelapfel, Lagerung bis Mai, karminrot und gestreift, klein, rundlich.

### ❹ **Spartan-Apfel, guter Tafel- und Mostapfel.**

Auch als Kochapfel geeignet, Ernte im Okt., Lagerung bis Jan., mittelgross, kugelig, rot mit Streifen, glatt, sehr saftig, leicht sauer, mild.

### ❺ **Wildmuser-Apfel, sehr begehrteter Tafelapfel.**

Auch als Mostapfel geeignet, Ernte im Okt., Lagerung bis Feb., klein bis mittelgross, hellgrün bis gelb-rosa, wenig Saft, mild, angenehm gewürzt, sehr fein.

### ❻ **Renora, guter Tafel- und Mostapfel, geschützte Sorte.**

Auch als Kochapfel geeignet, Ernte im Okt., Lagerung bis März, mittelgross, grünlich-gelb bis purpur-rot, knackig, süss-säuerlich mild, saftig.

### ❼ **Grauer Hord-Apfel, guter Mostapfel.**

Auch als Tafelapfel geeignet (nicht lagerbar), Ernte Nov.-Dez., klein, grün-gelb, glatt, gestreift, saftig, sehr sauer.

## Projekt-Infos zu den beiden Standorten

*Auszug aus dem **Brief vom 5. November 2010** von Hansruedi Glättli, Präsident NSVW, an die Mitglieder des Vereins:*

Der Vorstand des Naturschutzvereins Wallisellen verfolgt zur Zeit zwei Projekte zur Pflanzung von neuen Obst-Hochstämmen, ist dazu aber auf die Mithilfe der Vereinsmitglieder angewiesen.

1. Projekt: Sanierung und Pflege einer Baumreihe am Furtbachweg samt Ergänzungspflanzungen.

Am unteren Furtbachweg, der die Fortsetzung der Strasse zum Sportzentrum und zur Curlinghalle bildet, steht eine Reihe recht vernachlässigter Obstbäume (siehe Planskizze).

Das Grundstück ist im Besitz der Gemeinde Wallisellen und an einen Walliseller Landwirt verpachtet. Im Rahmen der LEK- Massnahmen wurden das Gras und das Gestrüpp unter diesen Bäumen wieder gemäht. Ein absterbender Baum wird entfernt. An den übrigen werden die Baumkronen ausgelichtet und geschnitten. Zudem werden die Lücken in der Reihe mit 5 neuen Apfel-Hochstämmen bepflanzt. Die Kosten für die Pflegearbeiten und die neuen Bäume übernimmt die Gemeinde (zu Lasten LEK-Kredit), die Pflanzarbeit soll von Freiwilligen unseres Vereins ausgeführt werden. Termin: 2. Hälfte November 2010. Wer bei diesem Arbeitseinsatz mithelfen will, melde sich bitte (s. Anmeldetalon).

In den folgenden Jahren fallen hier gewisse Arbeiten für unseren Verein an: Ausputzen der Baumscheiben, Unterhaltschnitt, Ernte und Verwertung des Obstes.

2. Anlage eines Hochstamm-Obstgartens im Hörnliqraben.

Der Hörnliqraben, 1980 / 81 durch eine Initiative ausgezont und seither in der Landwirtschaftszone würde durch eine Baumpflanzung aufgewertet und landschaftlich bereichert. Ein Hochstamm-Obstgarten könnte auf der Wiese westlich des „Stiegliackerwegs“ angepflanzt werden. Es wären 4 Baumreihen mit total 26 – 30 Bäumen möglich.

Auch hier ist das Land im Besitz der Gemeinde und an einen Walliseller Landwirt verpachtet. Dieser hätte nichts gegen die Baumpflanzung einzuwenden, wenn genügend Leute sich verpflichten, den Unterhalt des Obstgartens zu übernehmen.

Diese Unterhaltsarbeiten umfassen in den ersten Jahren: Pflanzung der Bäume (Herbst 2011 ?), Ueberwachung der Anlage, speziell auf WühlmausSchäden, Erziehungschnitt, evtl. Schädlingsbekämpfung an den Jungbäumen. Später kämen Ernte und Verwertung des Obstes dazu. Die Schnitarbeiten könnten vielleicht auch ausgelagert werden (Baumpflegekurse der kant. Zentralstelle für Obstbau).

Anmeldungen für Arbeitseinsätze, Rückfragen, Anregungen nehmen wir gerne entgegen, sei es mit beiliegendem Anmeldetalon, sei es per Email an glaettlihr@hotmail.com.

Mit freundlichen Grüssen

Vorstand Naturschutzverein Wallisellen

Hansruedi Glättli, Präsident